



**Das alles ist
Bertelsmann**

Unternehmenspräsentation

Stand: April 2024

Finanzkennzahlen beziehen sich auf das GJ 2023

Bertelsmann SE & Co. KGaA



**Das alles ist
Bertelsmann**

Erstklassige Medieninhalte, Dienstleistungen und Bildungsangebote

Spitzenpositionen in den Kerngeschäften Fernsehen, Buch, Musik, Dienstleistungen, Marketing-Services, Bildung und Beteiligungen

Internationalität

Weltweit tätiges Unternehmen mit mehr als 80.000 Mitarbeitenden in rund 50 Ländern

Bertelsmann auf einen Blick

BERTELSMANN



20,2 Mrd. Euro
Konzernumsatz



3.119 Mio. Euro
Operating EBITDA adjusted



1.326 Mio. Euro
Konzernergebnis



80.418
Mitarbeitende



Gütersloh
Hauptsitz



Medien

Dienstleistungen

Bildung

Investments

Der Vorstand



Thomas Rabe

Vorstandsvorsitzender von Bertelsmann
und CEO der RTL Group



Carsten Coesfeld

Mitglied des Vorstands von Bertelsmann
Bertelsmann Investments und Financial
Solutions



Rolf Hellermann

Finanzvorstand von Bertelsmann



Immanuel Hermreck

Personalvorstand von Bertelsmann

Das Group Management Committee (GMC)

Das GMC setzt sich zusammen aus den Mitgliedern des Bertelsmann-Vorstands und ausgewählten Führungskräften aus dem Bertelsmann-Konzern.



Jan Altersten
CEO von Riverty



Núria Cabuti
CEO von Penguin Random House Grupo Editorial



Thomas Coesfeld
CEO von BMG



Matthias Dang
Chief Commercial,
Technology and Data Officer
von RTL Deutschland



Elmar Heggen
COO und Deputy CEO der
RTL Group



Dirk Kemmerer
CEO von Bertelsmann
Marketing Services



Kay Krafft
CEO der Bertelsmann
Education Group



Annabelle Yu Long
Managing Partner von
Bertelsmann Asia
Investments



Nihar Malaviya
CEO von Penguin Random
House



Shobhna Mohn
Chief Strategy Officer von
Bertelsmann Investments



Jennifer Mullin
CEO von Fremantle



Gail Rebuck
Group Creative Coordinator



Frank Schirrmeister
CEO von Arvato



Karin Schlautmann
Executive Vice President
Corporate Communications
von Bertelsmann



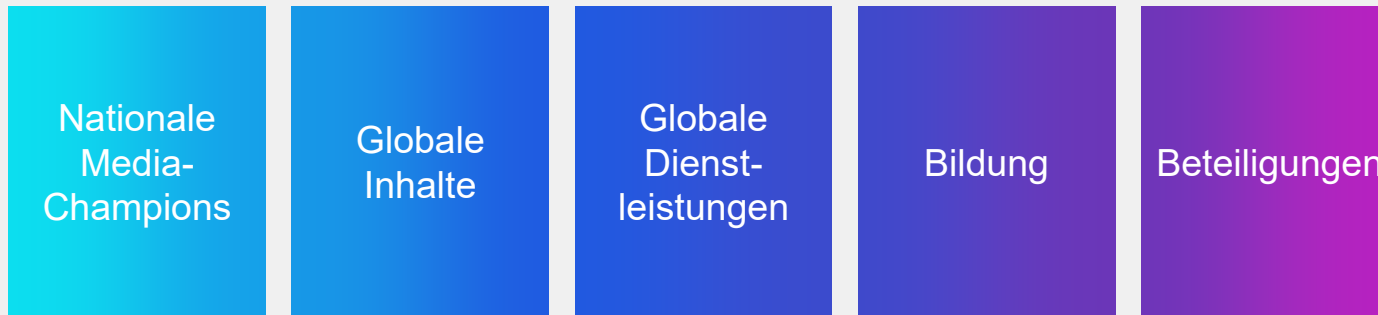
Stephan Schmitter
CEO von RTL Deutschland

Konzernstrategie

Wachstum entlang fünf strategischer Prioritäten



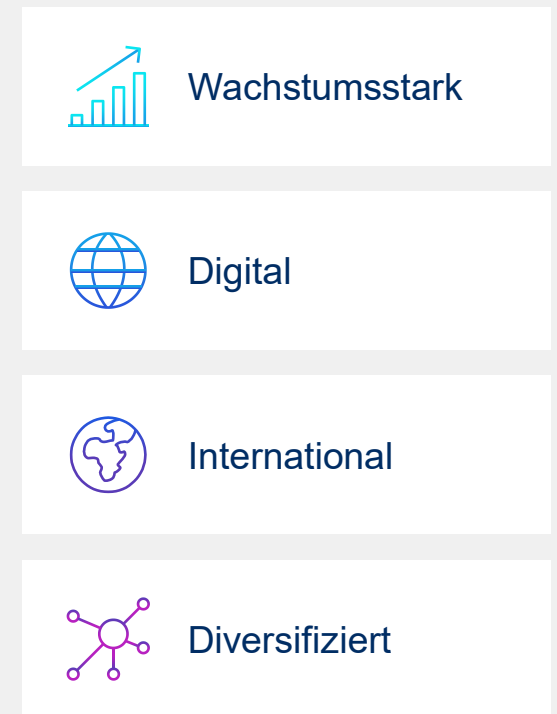
Strategische Wachstumsprioritäten



Rahmenbedingungen



Zielportfolio



Erweiterte Konzernstrategie – Wachstum mit vier Stoßrichtungen

BOOST

Beschleunigtes organisches und akquisitorisches **Wachstum bestehender Geschäfte**

5–7 Mrd. €
Investitionen
2021–2026

Nationale
Media-
Champions

Globale
Inhalte

Globale
Dienst-
leistungen

Bildung

Beteiligungen

Regional BOOST

Neben USA Prüfung **Ausbau** einzelner Geschäfte in **Brasilien, Indien und Mexiko**

Fokus:
**Dienst-
leistungen,
Bildung**

Next

Aufbau neuer Geschäfte mit
perspektivisch 1 Mrd. € Umsatz

Fokus:
**Digital
Health**

Breakout

**Zusammenschluss bestehender
Geschäfte** mit anderen Unternehmen:

- **Beschleunigtes Wachstum**
- Ausweitung der **Wertschöpfungskette**
- Wertschaffung durch **Synergien**

Fokus:
Bildung

RTL Group

Führend im Sender-, Inhalte- und Digitalgeschäft



6.854 Mio. Euro

Umsatz



1.173 Mio. Euro

Operating EBITDA adj.



17.439

Mitarbeitende



Luxemburg/Köln

Hauptsitz

Sender

60 Fernsehsender und 36 Radiostationen

- RTL und Vox in Deutschland
- M6 in Frankreich
- Antena 3 in Spanien
- RTL-Sender in den Niederlanden, Luxemburg und Ungarn

Inhalte

Fremantle ist einer der größten internationalen Entwickler und Produzenten von fiktionalen und non-fiktionalen Inhalten

- Internationales Produktionsnetzwerk in 27 Ländern
- Produziert mehr als 11.000 Programmstunden pro Jahr
- 600 neue Formate pro Jahr

Digital

- 7 Streaming-Plattformen
- Bedrock: Streaming-Tech-Unternehmen
- Smartclip: führende Werbetechnologieplattform in Europa
- We Are Era: digitales Studio und Talentagentur
- 300 Mrd. Social Views von Fremantle

RTL Group

Führend im Sender-, Inhalte- und Digitalgeschäft



Unsere Marken

Unsere Inhalte



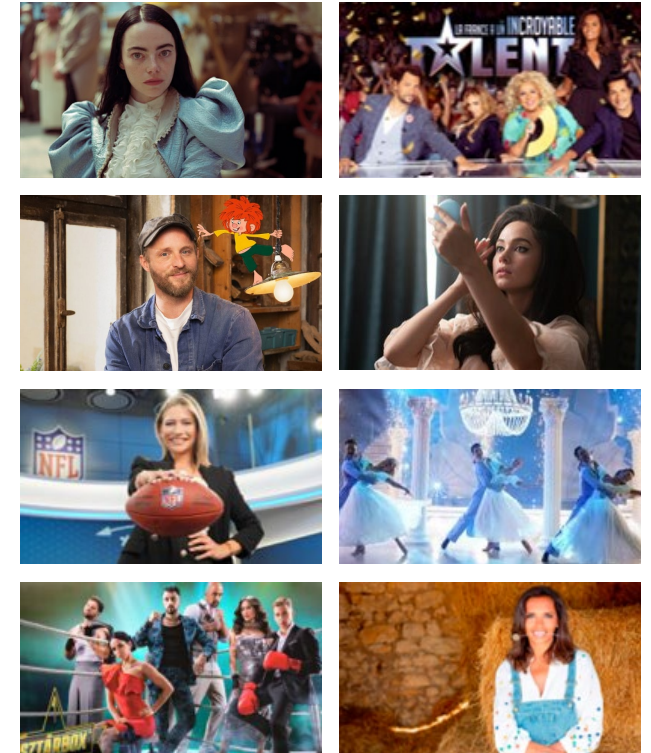
Fremantle



videoland.
BY RTL



we are era



Penguin Random House

Weltweit größtes Publikumsverlagshaus



4.532 Mio. Euro

Umsatz



664 Mio. Euro

Operating EBITDA adj.



12.835
Mitarbeitende



New York
Hauptsitz

-
- Mehr als 300 redaktionell unabhängige Verlage auf sechs Kontinenten
 - Weltweit mehr als 18.000 Neuerscheinungen pro Jahr
 - Jährlich über 700 Millionen verkaufte Bücher, E-Books und Hörbücher
 - Zahlreiche Titel auf den Bestsellerlisten von „New York Times“ in den USA, „Sunday Times“ in Großbritannien und „Spiegel“ in Deutschland
 - Mehr als 80 Nobelpreisträger:innen

Penguin Random House

Weltweit größtes Publikumsverlagshaus

Penguin
Random
House

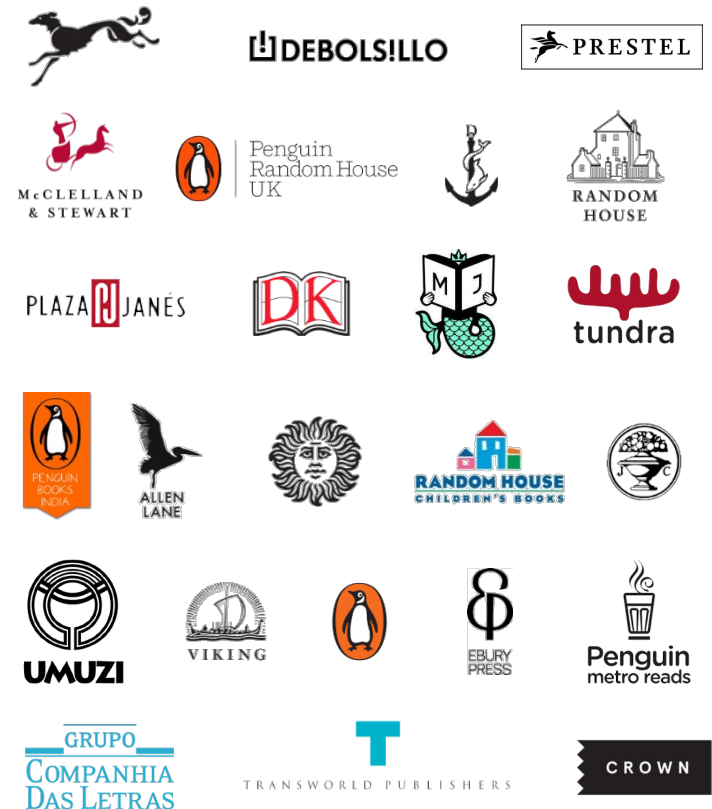
Autor:innen



Bestseller



Verlage





905 Mio. Euro

Umsatz



194 Mio. Euro

Operating EBITDA adj.



1.143

Mitarbeitende



Berlin

Hauptsitz

Fakten

- Einzigartige Kombination von Musikverlag und Label unter einem Dach
- Vollständig integrierte Technologieplattform
- Direkte globale Beziehungen zu allen wichtigen Streaming-Partnern
- 20 Niederlassungen in 13 Kernmärkten
- Service, Fairness und Transparenz
- Mehr als 3 Millionen Titel und Aufnahmen
- 80 Milliarden Musikstreams pro Jahr

Künstler:innen und Songwriter

- Aufnahmen von Künstler:innen wie Backstreet Boys, Black Sabbath, Cro, Iron Maiden, Kylie Minogue, Jelly Roll, Jennifer Lopez, Logic, Louis Tomlinson, Marteria, Mötley Crüe, Nena, Nickelback, Rick Astley, Rita Ora, Snap!, The Kinks und 5SOS
- Songs von Autor:innen wie Bebe Rexha, Blondie, Diane Warren, George Ezra, George Harrison, Juice WRLD, Keith Richards, Lewis Capaldi, Mick Jagger, Mura Masa, Pitbull und Ringo Starr

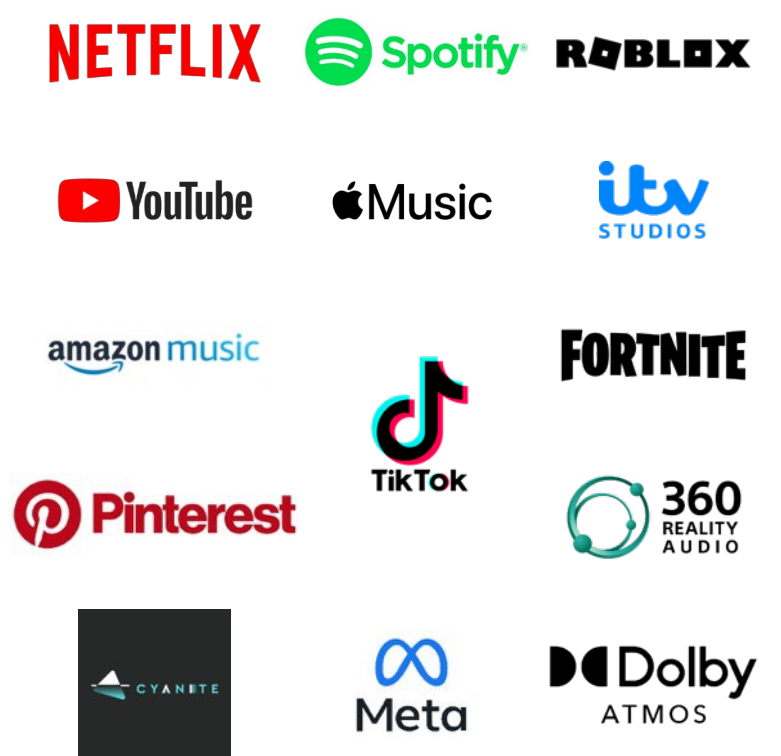
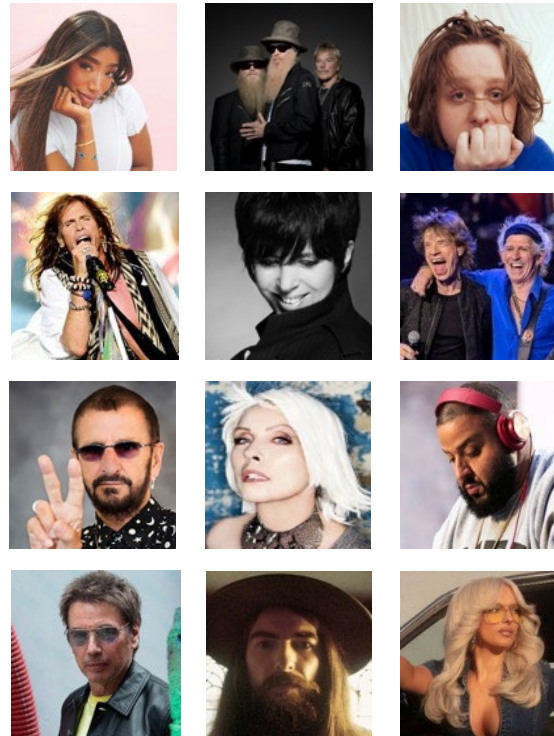
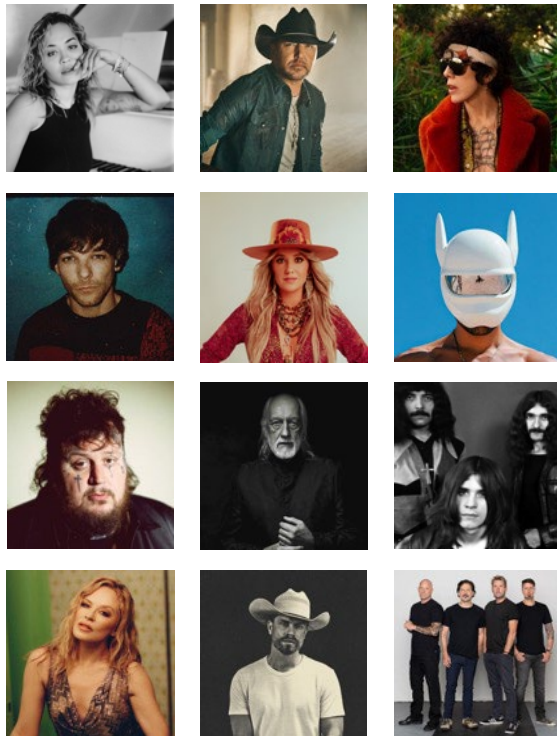
Services

- Musikverlag
- Label
- Produktionsmusik
- Synch
- Neighboring Rights

Aufnahmen

Titel

Partner



Arvato Group

Führende internationale Dienstleistungsgruppe



5.476 Mio. Euro

Umsatz



895 Mio. Euro

Operating EBITDA adj.



25.221

Mitarbeitende



Gütersloh

Hauptsitz

-
- Serviceportfolio: Supply Chain Solutions, Finanzdienstleistungen sowie IT-Services
 - Mehr als 70 Onlineshops werden für zahlreiche internationale Modemarken entwickelt
 - IT-Partner von Top-Technologieanbietern wie Amazon, Google, Microsoft und SAP
 - Mehr als 90 Distributionszentren werden von Arvato weltweit betrieben
 - Mehr als 50 Millionen Transaktionen in der Kauf-auf-Rechnung-Lösung verarbeitet

Bertelsmann Marketing Services

Kanalübergreifender Dienstleister für die werbetreibende Wirtschaft



1.317 Mio. Euro
Umsatz



29 Mio. Euro
Operating EBITDA adj.



6.269
Mitarbeitende



Gütersloh
Hauptsitz

- Anbieter von datenbasierten Multichannel-Marketinglösungen, integrierten Kampagnenmanagement-Dienstleistungen sowie umfassenden Agentur- und Content-Services
- Vollstufige Produktion von Büchern, Zeitschriften, Katalogen, Prospekten und Kalendern
- Offset- und Digitaldruckereien in Deutschland und den USA
- Targeting: Über verschiedene Kanäle können in Deutschland ca. 68 Millionen Konsumenten erreicht werden
- Multipartnerprogramm: Mehr als 20 Millionen Teilnehmer:innen nutzen regelmäßig die Vorteile der DeutschlandCard
- Druck: In den Buchdruckereien der Gruppe entstehen mehr als 390 Millionen Bücher pro Jahr

Bertelsmann Education Group

Innovative Online-Bildungsangebote mit globalem Potenzial



876 Mio. Euro

Umsatz



283 Mio. Euro

Operating EBITDA adj.



10.816

Mitarbeitende

- Fokus auf Bildung im Gesundheitswesen als globalem Wachstumsmarkt mit hoher Überschneidung zu Bertelsmann-Kompetenzen (Inhalte- und Dienstleistungsexpertise)
- Bertelsmann Education Group bietet Aus- und Weiterbildungen in den Bereichen Gesundheitswesen, Humanwissenschaften und Pädagogik an
- 12.000 Organisationen im Gesundheitssystem sind Kunden von Relias, 4,5 Millionen Pflegekräfte benutzen Relias-Plattform
- 21.000 Medizinstudierende bei Afya
- Mehr als 50 Prozent aller praktizierenden Psycholog:innen in Kalifornien wurden von Alliant ausgebildet
- Gruppe vereint verschiedene Bildungsunternehmen:

RELIAS

US-amerikanischer Marktführer für Online-Angebote in der Aus- und Weiterbildung von Fachkräften im Gesundheitswesen

Afya
EDUCATION
TECHNOLOGY
HEALTHCARE

Führender Anbieter für medizinische Ausbildung in Brasilien mit Fortbildungsangeboten und digitalen Lösungen über die gesamte medizinische Laufbahn hinweg

Alliant
International
University

Führende Universität mit Schwerpunkt auf berufsqualifizierende Abschlüsse im Gesundheitswesen, in der Psychologie und der Lehrerausbildung

Bertelsmann Investments

Globales Fondsnetzwerk mit Fokus auf Innovation und Expansion



432 Mio. Euro
Umsatz



21 Mio. Euro
Operating EBITDA adj.



-219 Mio. Euro
Operating EBIT



>350
aktive Beteiligungen im Portfolio

- Drei international tätige Fonds mit Beteiligungen an aufstrebenden Start-ups aus dem Digitalbereich
- Regionale Ergänzung durch Fondsinvestitionen in Europa, Afrika und Südostasien
- Fokus auf Digital Health, HR Tech und Mobile Ad Tech Investments im Rahmen der Initiative „Bertelsmann Next“
- Seit 2006 über 1,9 Milliarden Euro durch Fonds und Aktivitäten im Bereich Next in rund 500 innovative Unternehmen und Fonds investiert
- Aktuell rund 70 Investitionen in KI-fokussierte Unternehmen



Konzentriert sich auf Investments in global agierende Unternehmen mit Ursprung in China



Etablierter Series-B/C-Investor in Indien mit Beteiligungen z. B. an den Start-ups Lets Transport, Rupeek und Nat Habit



Aktiv seit 2006 mit zahlreichen Beteiligungen in den USA und Europa, darunter der Online-Marktplatz für Fremdkapital Percent



Treibt die unternehmerische Entwicklung neuer Wachstumsbranchen und Geschäftsfelder, u. a. im Bereich Digital Health mit Schwerpunkt in den USA, voran

Die Bertelsmann Essentials

Kreativität

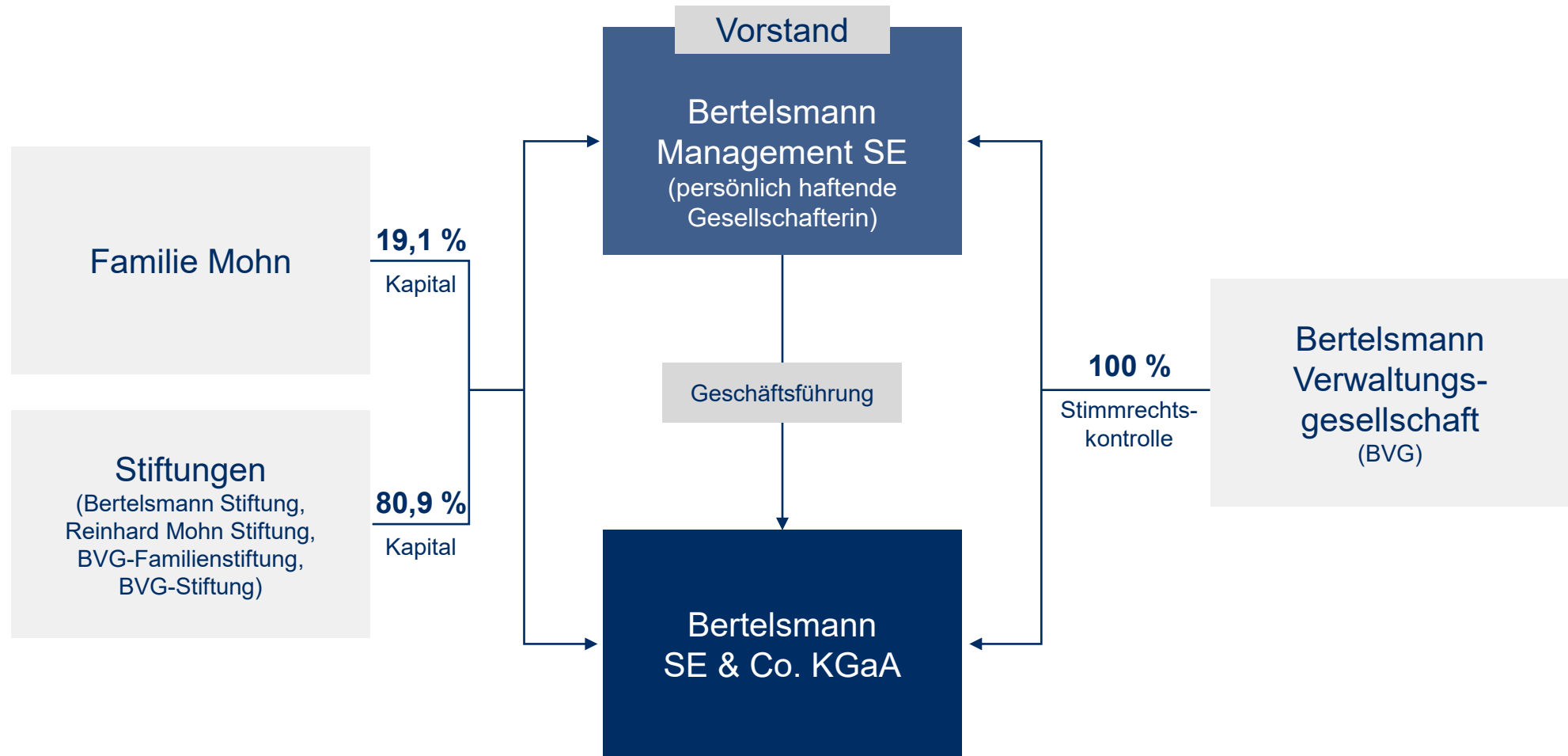
Kreativität ist das Fundament unseres Erfolgs. Ideen sind unsere Leidenschaft. Wir ermutigen zu freiem und kritischem Denken. Wir stellen Althergebrachtes in Frage und erschließen neue Wege. Wir wissen, dass auch Fehler Teil des kreativen Prozesses sind. So schaffen wir die Voraussetzung für Innovationen. Die Vielfalt und Verschiedenheit von Menschen sind entscheidend für Kreativität. Wir fördern den Austausch unterschiedlicher Meinungen, Kommunikation und Zusammenarbeit.

Unternehmerische Freiheit ist die Voraussetzung dafür, mit Mut, Weitblick und Entschlossenheit Risiken einzugehen, Ideen umzusetzen und Verantwortung zu übernehmen. Gegenseitiger Respekt und Vertrauen bestimmen das Verhältnis zwischen unseren Mitarbeiter:innen und zu unseren Geschäftspartnern. Dabei behalten wir das Kundeninteresse fest im Blick. Kooperation macht uns alle stärker. Wir investieren in unsere Mitarbeiter:innen, befähigen sie zu eigenständigen unternehmerischen Entscheidungen und bieten ein gerechtes und gesundes Arbeitsumfeld. Wir übernehmen Verantwortung in der Gesellschaft und für unsere Umwelt – mit dem Ziel, eine bessere Zukunft zu gestalten.



Unternehmertum

Aktionärsstruktur



Culture@Bertelsmann



Bertelsmann engagiert sich auf vielfältige Weise im kulturellen Bereich, national wie international. Culture@Bertelsmann umfasst Ausstellungen, Literaturformate, Konzerte und den Einsatz für den Erhalt des europäischen Kulturerbes. Das Engagement ist eng verbunden mit der Tradition und den kreativen Produkten von Bertelsmann. Viele Veranstaltungen werden zugleich einem breiten Publikum per Livestream zugänglich gemacht.

UFA FILMNÄCHTE

- Stummfilmfestival von Bertelsmann und UFA
- Begeistert jeden Sommer Tausende Filmfans in Berlin
- Fand auch bereits in Paris, Brüssel und Madrid statt
- Bertelsmann fördert die Restaurierung bedeutender Stummfilme durch die Murnau-Stiftung

Das Blaue Sofa

BERTELSMANN

- Erfolgreichstes Literaturformat Deutschlands
- Bisher mehr als 3.100 Autor:innen-Gespräche
- Das Blaue Sofa ist da vor Ort, wo über Literatur und Kultur gesprochen wird
- Seit 2023 in Alleinverantwortung und mit neuem Konzept: internationaler, digitaler und vernetzter

ARCHIVIO STORICO
RICORDI | PART OF
BERTELSMANN

- Bertelsmann restauriert und digitalisiert Artefakte aus 200 Jahren italienischer Operngeschichte
- Das Archiv gilt als eine der bedeutendsten Musiksammlungen der Welt
- Archivio für alle: int. Ausstellungen, Aufführung seltener Opern, Archivbestände online frei zugänglich

Vinyl Collection

- Die online einsehbare Sammlung dokumentiert mehr als 16.000 Schallplatten von Udo Jürgens bis Glenn Miller: informativ, unterhaltsam und kunterbunt
- Insgesamt 40.000 Vinyl-Schallplatten im Original aus dem umfangreichen Schallplattenprogramm der einstigen Musikclubs von Bertelsmann aus den Jahren 1956 bis 1992



**Das alles ist
Bertelsmann**

Backup

Geschäftsjahr 2023

Geschäftsentwicklung

Umsatz 20,2 Mrd. € trotz Verkaufs Majorel

Operating **EBITDA** adjusted von **3,1 Mrd. €**

Konzernergebnis von **1,3 Mrd. €**

Strategieumsetzung

Fortschritte bei **Wachstumprioritäten**

Nationale
Media-
Champions

Globale
Inhalte

Globale
Dienst-
leistungen

Bildung

Beteiligungen

Boost-Investitionen von **1,4 Mrd. €** 2023

Strategic Rebound



RTL NL

Penguin
Random
House

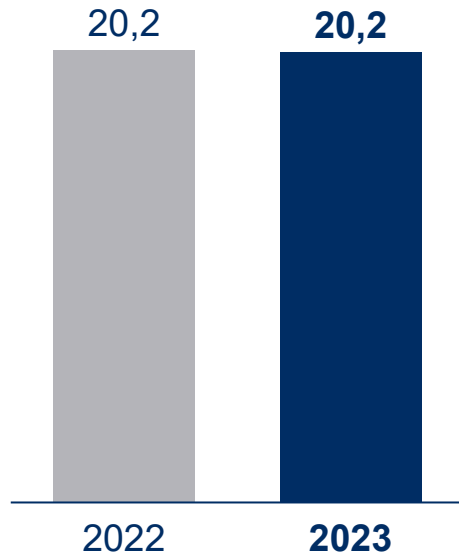
majorel

Eckwerte Konzern

Umsatz
in Mrd. €

Ausweis -0,4%

Organisch +0,8%



Operating EBITDA adjusted
in Mio. €

Vor Streaming¹⁾

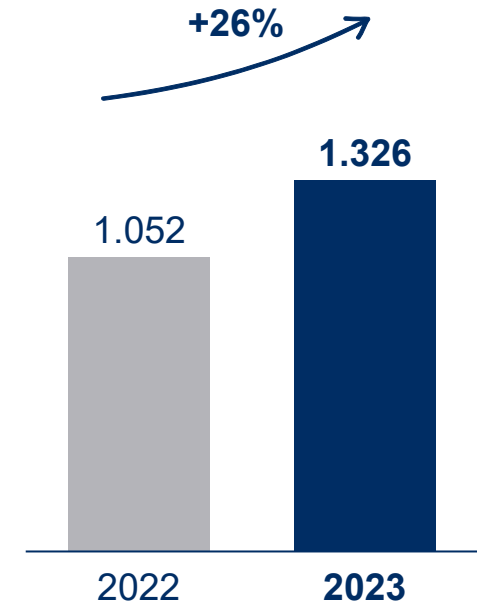
3.393

3.264



Konzernergebnis
in Mio. €

+26%



1) Streaming RTL Group (RTL+ DE, RTL+ HU, Bedrock und Salto sowie 2023 erstmaliger Einbezug M6+)